

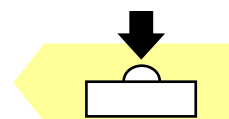
Accessori Accessories

A

UPC Unità di pesatura
UPC Weighing unit



Testa di carico
Loading head



Cella di carico a basso profilo
Alta stabilità a lungo termine
Interamente saldata al LASER
Per applicazioni dinamiche

Low profile load cell
Long term high stability
Completely LASER welded
For dynamic applications

**ECONOMICA
LOW COST**



OPZIONE : II 2 G Ex ib IIC T5
OPTION : II 2 D Ex ibD 21 T115°C

Certificato: TÜV 06 ATEX 553026 X
Certificate: TÜV 06 ATEX 553026 X

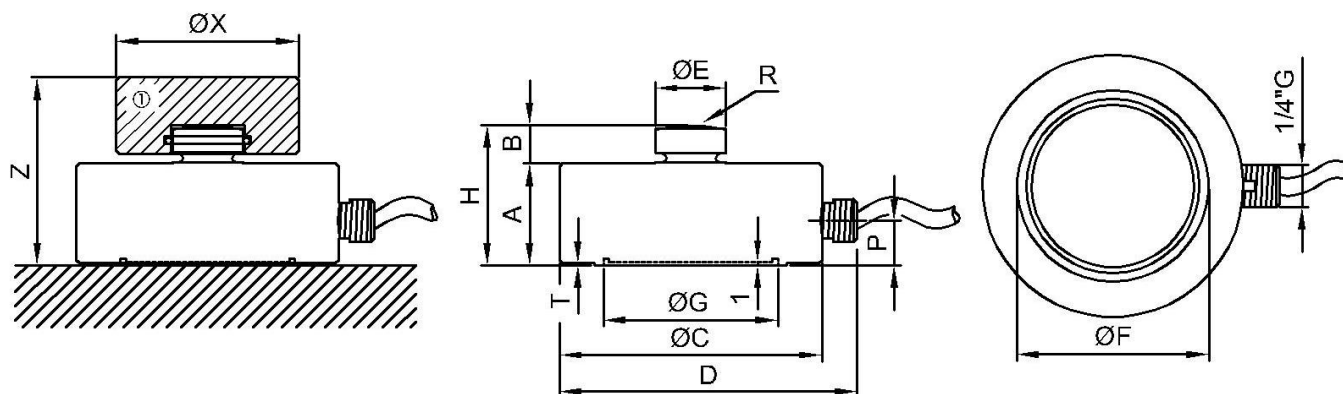
**RoHS
COMPLIANCE**

Dimensioni Dimensions

[mm]



CODE	LOAD	A	B	ØC	D	ØE	ØF	ØG	H	R	T	P
CCBS82250K5	250 kg	32	12	82	93	22	60	52.3	44	50	0.3	14
CCBS82500K5	500 kg											
CCBS821T5	1 t											
CCBS822T55	2.5 t											
CCBS825T5	5 t											
CCBS827T55	7.5 t											
CCBS8210T5	10 t	35	13	100	115	28	70	57.3	48	65	0.3	14
CCBS10015T5	15 t											
CCBS12620T5	20 t											
CCBS12630T5	30 t	40	14	126	137	35	92	77.3	54	160	0.5	14
CCBS16550T5	50 t											
CCBS16575T5	75 t											
CCBS165100T5	100 t											
CCBS165100T5	100 t	60	20	165	180	60	115	92.3	80	300	1	28



CBS:	CODE	ACCESSORIES (optional):	ACCESSORI (opzionali):	Z	ØX
250, 500 kg 1, 2.5, 5, 7.5, 10 t	CTIC22	Loading head.	Testa di carico.	59	57
15t	CTIC28	Loading head.	Testa di carico.	63	76
20, 30 t	CTIC35	Loading head.	Testa di carico.	72	76
50, 75, 100 t	CTIC60	Loading head.	Testa di carico.	106	126



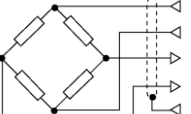
Dati Tecnici		Technical Data	
CARICO NOMINALE (E_{max})	NOMINAL LOAD (E_{max})	250 – 500 kg 1 - 2.5 - 5 - 7.5 – 10 -15 - 20 - 30 t 50 – 75 -100 t	
ERRORE COMBINATO NON RIPETIBILITA' RITORNO A ZERO dopo 30 min. CREEP al carico nominale: a) dopo 30 min. b) dopo 20 e 30 min.	COMBINED ERROR NON REPEATABILITY ZERO RETURN over 30 min. CREEP at nominal load: a) over 30 min. b) over 20 and 30 min.	$\leq \pm 0.03\%$ $\leq \pm 0.01\%$ $\leq \pm 0.03\%$ $\leq \pm 0.03\%$ $\leq \pm 0.01\%$	
EFFETTO DELLA TEMPERATURA (10 °C) a) sullo zero b) sulla sensibilità	TEMPERATURE EFFECT (10 °C) a) on zero b) on sensitivity	$\leq \pm 0.05\%$ $\leq \pm 0.03\%$	
SENSIBILITA' NOMINALE TOLLERANZA DI CALIBRAZIONE	NOMINAL SENSITIVITY SENSIVITY TOLERANCE	2mV/V $\leq \pm 0.1\%$	
RESISTENZA DI INGRESSO RESISTENZA DI USCITA RESISTENZA DI ISOLAMENTO BILANCIAMENTO DI ZERO ALIMENTAZIONE DI RIFERIMENTO ALIMENTAZIONE NOMINALE ALIMENTAZIONE MAX.	INPUT RESISTANCE OUTPUT RESISTANCE INSULATION RESISTANCE ZERO BALANCE RECOMMENDED SUPPLY VOLTAGE NOMINAL SUPPLY VOLTAGE MAXIMUM SUPPLY VOLTAGE	700 \pm 3 Ω 700 \pm 3 Ω > 5 G Ω $\leq \pm 1\%$ 10 V 1-15 V 18 V	
VALORI MECCANICI LIMITE riferiti al carico nominale: a) carico minimo b) carico di servizio c) carico limite d) carico di rottura e) massimo carico trasversale f) carico dinamico limite FRECCIA MAX. AL CARICO NOMINALE	MECHANICAL LIMIT values referred to nominal load: a) minimum load b) service load c) max permissible load d) breaking load e) max transverse load f) max permissible dynamic load DISPLACEMENT AT NOMINAL LOAD	0% 120% 150% >300% 50% 50% ~0.06 mm ~0.16 mm ~0.23 mm	
TEMPERATURA DI RIFERIMENTO CAMPO NOMINALE DI TEMPERATURA TEMPERATURA DI ESERCIZIO TEMPERATURA DI STOCCAGGIO	REFERENCE TEMPERATURE TEMPERATURE NOMINAL RANGE SERVICE TEMPERATURE STORAGE TEMPERATURE	+23°C -10/+40 °C -20/+70 °C -20/+80 °C	
PESO CLASSE DI PROTEZIONE (EN 60529) MATERIALE DELLA CELLA LUNGHEZZA CAVO	WEIGHT PROTECTION CLASS (EN 60529) EXECUTION MATERIAL CABLE LENGTH	~1.2 kg ~2.0 kg ~3.8 kg ~9.4 kg IP68 (100h at 1m water column) Acciaio Inox / Stainless Steel 5m	

Accelerazione di gravità $g=9.80434 \text{ m/s}^2$ / Acceleration of gravity $g=9.80434 \text{ m/s}^2$

Collegamenti Elettrici *Electrical Connections*

Cavo schermato PVC 105°C, Ø 5.2mm a 4 conduttori Ø0.35mm² stagnati.

PVC 105°C shielded cable, Ø 5.2mm with 4 tinned Ø0.35mm² conductors.

<i>Load Cell</i>	<i>OUTPUT</i>	<i>CABLE</i>	<i>CAVO</i>
	EXCITATION+ EXCITATION - OUTPUT+ OUTPUT- -----	<i>Red</i> <i>Black</i> <i>White</i> <i>Yellow</i> <i>Shield*</i>	Rosso Nero Bianco Giallo Schermo

*Collegato al corpo della cella di carico.
Connected to the body of the load cell.



NUOVA ALLEMANO S.r.l.
 Via Giacomo Leopardi 13 - 10095 Grugliasco – Torino – Italy
 Tel. (+39) 0112734400 - Fax (+39) 0112732888
 e-mail: info@allemano.it sito: www.allemano.it

Al fine di migliorare le prestazioni tecniche del prodotto, la società si riserva di apportare variazioni senza preavviso.
In order to improve the technical performances of the product, the company reserves the right to make any dynamometer without notice.