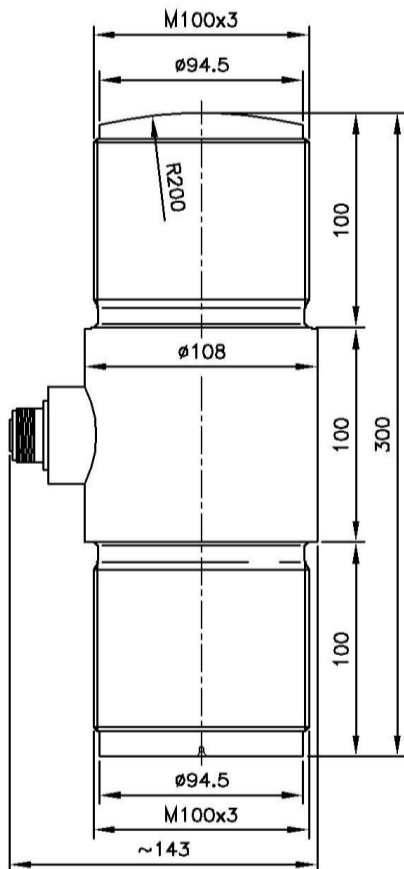
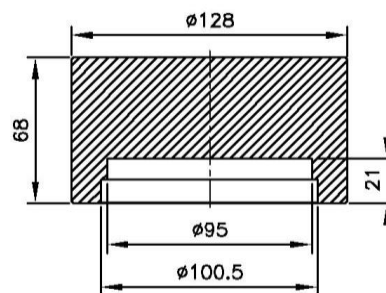


Dimensioni *Dimensions* [mm]



CODE	LOAD
CCLT100T	100 t
CCLT200T	200 t
CCLT250T	250 t

Accessorio *Accessory*



CODE	
CTIC94	Testa di carico / Loading head

Dati Tecnici
Technical Data


CLASSE DI PRECISIONE:	ACCURACY CLASS:	0.1%
LINEARITA' e ISTERESI	LINEARITY and HYSTERESIS	0.1%
CARICO NOMINALE	NOMINAL LOAD	100 - 200 - 250 t
EFFETTO DELLA TEMPERATURA (10 °C) a) sullo zero b) sulla sensibilità	TEMPERATURE EFFECT (10 °C) a) on zero b) on sensitivity	≤ ±0.028% ≤ ±0.008%
SENSIBILITA' NOMINALE	NOMINAL SENSITIVITY	2mV/V ⁽¹⁾
TOLLERANZA DI CALIBRAZIONE	CALIBRATION TOLERANCE	≤ ±0.1%
RESISTENZA DI INGRESSO	INPUT RESISTANCE	800 ± 20Ω
RESISTENZA DI USCITA	OUTPUT RESISTANCE	700 ± 2Ω
RESISTENZA DI ISOLAMENTO	INSULATION RESISTANCE	> 5 GΩ
BILANCIAMENTO DI ZERO	ZERO BALANCE	≤ ±1%
ALIMENTAZIONE DI RIFERIMENTO	RECOMMENDED SUPPLY VOLTAGE	10 V
ALIMENTAZIONE NOMINALE	NOMINAL SUPPLY VOLTAGE	1 ÷ 15 V
ALIMENTAZIONE MAX.	MAXIMUM SUPPLY VOLTAGE	18 V
VALORI MECCANICI LIMITE riferiti al carico nominale: a) carico minimo b) carico di servizio c) carico limite d) carico di rottura e) carico dinamico limite	MECHANICAL LIMIT values referred to nominal load: a) minimum load b) service load c) max permissible load d) breaking load e) max transverse load	0% 120% 150% > 300% 50%
TEMPERATURA DI RIFERIMENTO	REFERENCE TEMPERATURE	+23°C
CAMPO NOMINALE DI TEMPERATURA	TEMPERATURE NOMINAL RANGE	-10/+40 °C
TEMPERATURA DI ESERCIZIO	WORKING TEMPERATURE	-20/+70 °C
TEMPERATURA DI STOCCAGGIO	STORAGE TEMPERATURE	-20/+80 °C
PESO	WEIGHT	~ 18 kg
CLASSE DI PROTEZIONE (EN 60529)	PROTECTION CLASS (EN 60529)	IP65
MATERIALE DEL DINAMOMETRO	EXECUTION MATERIAL	Acciaio Inox / <i>Stainless Steel</i>
CONNESSIONE	CONNECTION	Connettore MIL 7 poli maschio <i>MIL 7 poles male connector</i>

(1) Test e calibrazioni eseguiti in TRAZIONE / *Tests and calibrations performed in TENSION*

Collegamenti Elettrici *Electrical Connections*

Load Cell	OUTPUT	MIL7M	CABLE	CAVO
	EXCITATION+	C	<i>Red</i>	Rosso
	SENSE+	F	<i>Orange</i>	Arancione
	OUTPUT+	A	<i>White</i>	Bianco
	EXCITATION -	B	<i>Black</i>	Nero
	SENSE-	G	<i>Blue</i>	Blu
	OUTPUT-	D	<i>Yellow</i>	Giallo
-----		E	<i>Shield*</i>	Schermo*



NUOVA ALLEMANO S.r.l.
 Via Giacomo Leopardi 13 – 10095 Grugliasco – Torino – Italy
 Tel. (+39) 0112734400 - Fax (+39) 0112732888
 e-mail: info@allemano.it sito: www.allemano.it

Al fine di migliorare le prestazioni tecniche del prodotto, la società si riserva di apportare variazioni senza preavviso.
In order to improve the technical performances of the product, the company reserves the right to make any dynamometer without notice.