



ALL-TR1200

Misuratore portatile specifico per rugosità di superfici sabbiatoe Rz, Rt 160 μm ; Ra, Rq 16 μm

Il rugosimetro ALL-TR 1200 è in grado di misurare rugosità su varie superfici e in particolare su superfici sabbiatoe grazie al suo campo di misura elevato. Lo strumento può rilevare fino a 4 parametri differenti di rugosità e trasmettere i dati a un PC (con il pacchetto software opzionale). Questo strumento è consigliabile per esempio per controllare materiale in entrata o per determinare il controllo di qualità dei propri prodotti in laboratorio.

CARATTERISTICHE PRINCIPALI

- strumento compatto e semplice da usare.
- grande display LCD retroilluminato.
- 4 parametri per misurare la rugosità Ra, Rz, Rq, Rt.
- indicazione di corretto posizionamento del tastatore.
- autospegnimento dopo 5 minuti di inattività.
- interfaccia RS-232 per la trasmissione dei dati al PC.
- batterie ricaricabili (autonomia di 3000 misurazioni).

Rz = profondità di rugosità media

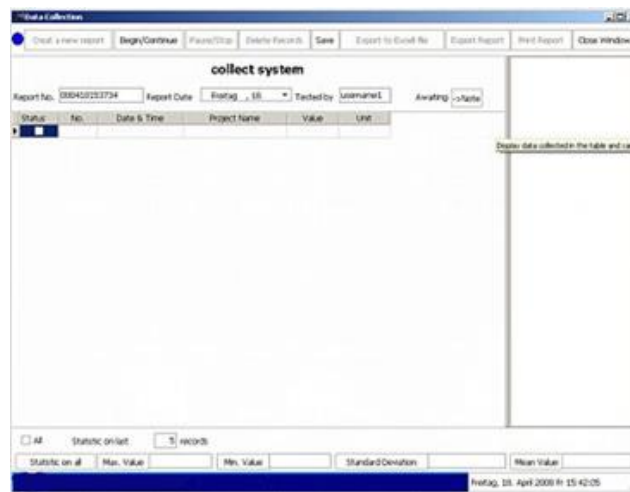
Rz è la distanza tra due linee parallele alla linea media create dalla media aritmetica di cinque picchi più alti e di cinque valli più basse, entro i limiti della lunghezza di misurazione.

Ra = valore di rugosità medio aritmetico

Ra è il parametro di rugosità più utilizzato a livello internazionale. È il valore medio aritmetico dei valori assoluti delle variazioni del profilo del tratto di misurazione. Il valore numerico misurato è sempre minore al valore Rz ottenuto nello stesso profilo di rugosità.

Specifiche tecniche	
Parametri di misurazione	Ra, Rz, Rq, Rt
Campi di misurazione	Ra, Rq: 0,025 ... 16,00 µm Rz, Rt: 0,020 ... 160,0 µm
Risoluzione	0,001 µm fino a 10 µm 0,01 µm da 10 a 100 µm 0,1 µm oltre 100 µm
Precisione	classe 2 secondo la normativa DIN 4772 e DIN 4768 (< ±10 %)
Unità	µm / µinch (selezionabile)
Display	LCD retroilluminato, altezza cifre 10 mm
Cut-off	0,25 mm; 0,8 mm e 2,5 mm con avviso automatico di selezione errata cut-off
Percorso di misurazione	1 ... 5 cut-off
Velocità di traslazione	0,135 mm/s con cut-off 0,25 mm 0,5 mm/s con cut-off 0,8 mm 1 mm/s con cut-off 2,5 mm Velocità di ritrazione 1 mm/s
Filtro digitale	RC, PC-RC, GAUSS (DIN4777), D-P
Principio di misurazione	Induttivo
Tastatore	diamante, raggio 5 µm, curvatura di 90 °, forza 4mN
Caratteristiche del display	valori di misura parametri (Ra, Rz, Rq o Rt) Unità (µm o µinch) filtri digitali utilizzati calibratura posizione del tastatore memoria lunghezza cut-off campo di misurazione
Interfaccia	RS-232, connessione diretta alla stampante o al PC (adattatore USB-RS232 opzionale)
Alimentazione	accumulatore Ion-Litio ricaricabile, 1000 mHh, Caricatore: 240 V/ 50 Hz
Temperatura di lavoro	0 ... +50 °C
Umidità relativa di lavoro	< 85 % U.r.
Dimensioni	140 mm x 52 mm x 48 mm (strumento senza tastatore)
Peso	420 g

Software (opzionale)



Contenuto della spedizione

1 rugosimetro TR-1200, 1 microtastatore, 1 cappuccio protettivo per tastatore, 1 standard di rugosità, 1 batterie ricaricabile, 1 caricabatterie, 1 cavo per caricabatterie, 2 cacciaviti, 1 valigetta da trasporto e istruzioni d'uso.

Optionals

Certificato di calibrazione ISO

Verifica dello strumento mediante campioni certificati Accredia in conformità alle norme ISO9001



Pacchetto software

Il software le consente di trasmettere direttamente i dati al computer e successivamente ad altri programmi per analisi di processo. Rappresentazione a diagrammi o in formato colonne.



Adattatore USB-RS232

Convertitore di interfaccia seriale RS-232 a interfaccia USB.



NUOVA ALLEMANO S.r.l.
Via Giacomo Leopardi 13 – 10095 Grugliasco – Torino – Italy
Tel. (+39) 0112734400 - Fax (+39) 0112732888
e-mail: info@allemano.it sito: www.allemano.it

Al fine di migliorare le prestazioni tecniche del prodotto, la società si riserva di apportare variazioni senza preavviso.
In order to improve the technical performances of the product, the company reserves the right to make any dynamometer without notice.